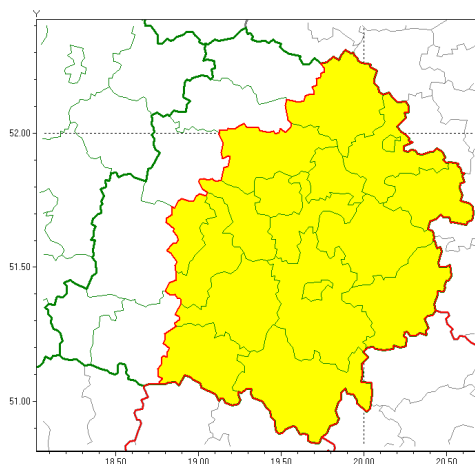


Zasięg ostrzeżeń w województwie

Burze z gradem  
2019-08-19 11:57



**WOJEWÓDZTWO ŁÓDZKIE**  
**OSTRZEŻENIA METEOROLOGICZNE ZBIORCZO NR 101**  
**WYKAZ OBOWIĄZUJĄCYCH OSTRZEŻEŃ**  
**o godz. 11:57 dnia 19.08.2019**

Zjawisko/Stopień zagrożenia	Burze z gradem/1
Obszar (w nawiasie numer ostrzeżenia dla powiatu)	powiaty: bełchatowski(59), brzeziński(65), łaski(55), łowicki(58), łódzki wschodni(64), Łódź (63), opoczyński(64), pabianicki(60), pajczański(57), piotrkowski(63), Piotrków Trybunalski(63), radomszczański(60), rawski(63), Skierniewice(63), skierniewicki(63), tomaszowski(64), zduńskowolski(53), zgierski(60)
Ważność	od godz. 16:00 dnia 19.08.2019 do godz. 22:00 dnia 19.08.2019
Prawdopodobieństwo	80%
Przebieg	Prognozuje się wystąpienie burz z opadami deszczu miejscami do 30 mm, oraz porywami wiatru do 80 km/h. Miejscami możliwy grad.
SMS	IMGW-PIB OSTRZEŻEGA: BURZE Z GRADEM/1 łódzkie (18 powiatów) od 16:00/19.08 do 22:00/19.08.2019 deszcz 30 mm, porywy 80 km/h. Dotyczy powiatów: bełchatowski, brzeziński, łaski, łowicki, łódzki wschodni, Łódź, opoczyński, pabianicki, pajczański, piotrkowski, Piotrków Trybunalski, radomszczański, rawski, Skierniewice, skierniewicki, tomaszowski, zduńskowolski i zgierski.
RSO	Woj. łódzkie (18 powiatów), IMGW-PIB wydał ostrzeżenie pierwszego stopnia o burzach z gradem
Uwagi	Brak.
Dyrektor synoptyk IMGW-PIB	Marek Pruchniewicz



Instytut Meteorologii i Gospodarki Wodnej - Państwowy Instytut Badawczy

**Biuro Prognoz Meteorologicznych w Poznaniu**

60-594 Poznań ul. Dąbrowskiego 174 /176

tel: 61 8495150

email: [meteo.poznan@imgw.pl](mailto:meteo.poznan@imgw.pl)

www: [www: www.imgw.pl](http://www.imgw.pl)

Opracowanie niniejsze i jego format, jako przedmiot prawa autorskiego podlega ochronie prawnej, zgodnie z przepisami ustawy z dnia 4 lutego 1994r o prawie autorskim i prawach pokrewnych (dz. U. z 2006 r. Nr 90, poz. 631 z późn. zm.).

Wszelkie dalsze udostępnianie, rozpowszechnianie (przedruk, kopiowanie, wiadomości sms) jest dozwolone wyłącznie w formie dosłownej z bezwzględnym wskazaniem źródła informacji tj. IMGW-PIB.